



NIKUNI
先進のトータルテクノロジー

NIKUNI PUMPS CATALOG 総合カタログ

カップリング 直結型ポンプ

渦流タービンポンプ

うず巻ポンプ



永年の経験と実績、 各分野でニーズに応える ニクニの特殊ポンプシリーズ

株式会社ニクニは、1946年に創業を開始し1949年に自社製品第1号として、渦流式家庭用井戸ポンプの販売を開始しました。以来、主に産業用の高圧で信頼性を要求される分野に多く採用され、その高い性能と耐久性を評価され今日に至っております。また渦流ポンプのトップメーカーとして、常にユーザーの皆様の声に応え、真心をこめた製品づくりに努めています。モノづくりへの挑戦、その証がニクニの特殊ポンプシリーズです。

////// ニクニの4つのポイント //////////////

1

信頼性の高いポンプ

永年にわたる化学工業用プロセスポンプメーカーとしての経験を生かし、長寿命で信頼性の高い技術を採用しております。

2

加工技術と品質管理

光学機器並の加工技術と品質管理により、個々の部品は一般ポンプの常識を超えた超精密品となっております。また、インペラーはシャフトに垂直に固定され、回転時に他部品との接触、摺動がなく部品の磨耗がありません。故に長期間性能が下がりにません。

3

特殊ポンプ設計製作

信頼性・加工技術・品質管理と永年のノウハウの蓄積によりニクニポンプ独自の技術が確立されている為、特殊仕様に対応した新設計が可能です。ユーザーの皆様が技術的問題点に直面した時、頼りになるポンプメーカーとして、強い信念で製品づくりに努めています。

4

技術革新への挑戦

様々な新分野での研究・開発を探索し、積極的な製品づくりに取り組み、ご提案・ご提供させていただきます。

ポンプ標準仕様早見表

ページ	型式	材質	全揚程 (m) ※	流量 (L/min) ※	液体温度(℃)			極数	自吸	その他仕様
					標準	-V	-J			
渦流タービンポンプ										
P04	UL	ステン レス製	～50	～85	～90	-	～80	静音4P	-	
	UP	ステン レス製	～50	～190	～90	-	～80	静音4P	8m	
P05	UN	ステン レス製	～35	～75	～90	-	～80	静音4P	-	低NPSH
P06・07	NE	ステン レス製	～60	～120	-	～150	-	2P	-	
	NP	ステン レス製	～60	～170	～90	-	～80	2P	-	
	NH	ステン レス製	～110	～42	-	～150	-	2P	-	
P08	SN	ステン レス製	～140	～115	～90	-	-	2P	-	
	SNWF	ステン レス製	～300	～135	～90	-	-	2P	-	超高圧
P09	SP	ステン レス製	～100	～1400	～90	-	-	静音4P	-	特殊用途
P10・11	TN	ステン レス製	～150	～130	～120	-	-	2P 静音4P	4m	特殊用途 低NPSH
P12	MS	ステン レス製	～70	～850	～150	-	-	静音4P	-	サニタリー
P13	JL	ステン レス製	～50	～60	～90	-	-	2P	-	クリーン
	JH	ステン レス製	～110	～48	～90	-	-	2P	-	クリーン
P14・15	KL	銅合金製	～80	～110	-	～150	-	2P	-	
	KP	銅合金製	～80	～110	-	～150	-	2P	3m	
	KH	銅合金製	～110	～67	～120	～150	-	2P	-	
P16・17	ST・STS	FC製	～170	～105	～90/～100	-	-	2P	-	
	STW・STWS	FC製	～300	～110	～90/～100	-	-	2P	-	超高圧
P18	FE	FC製	～60	～120	-	～150	-	2P	-	
	FH	FC製	～110	～100	-	～150	-	2P	-	
P19	TF	FC製	～40	～135	～350	-	-	2P	-	熱媒油
うず巻ポンプ										
P20・21	CL	ステン レス製	～52	～380	～90	-	～80	2P	-	流量 大
P22・23	CT	ステン レス製	～85	～1400	～120	-	-	2P 静音4P	-	流量 大
	CF	ステン レス製	～85	～2500	～120	-	-	2P 静音4P	-	流量 特大

※数値はあくまで目安です(水道水)。詳細は各製品の性能曲線をご確認ください。

UL 中圧 / UP 中圧・自吸(最大8m)



UL



製品情報

UP



製品情報

標準仕様

シリーズ名	UL	UL-J(純水仕様)	UP	UP-J(純水仕様)
全揚程	MAX.50m			
流量	MAX.85L/min		MAX.190L/min	
液温	~90℃	~80℃	~90℃	~80℃
接続	Rcネジ		JIS5K(相当品/Rcネジ)*2	
Material	本体・カバー	SCS13		SCS13*1
	羽根車	SUS304		SUS304*1
	メカニカルシール	SiC×SiC×PTFE	SiC×Carbon×PTFE	SiC×SiC×PTFE
	O-リング	PTFE		
	シャフト	SUS304		SUS304*1

*各種モータ取付可能

*標準付属品:カップリングセット、ベース、カップリングカバー、相フランジ(UP型)、フランジガスケット(UP型)

*1 本体・カバーの材質をSCS14、羽根車・シャフトの材質をSUS316に変更可能です。

*2 UP型は相フランジ標準付属

寸法表

全閉外扇モータ(単位:mm,kg)

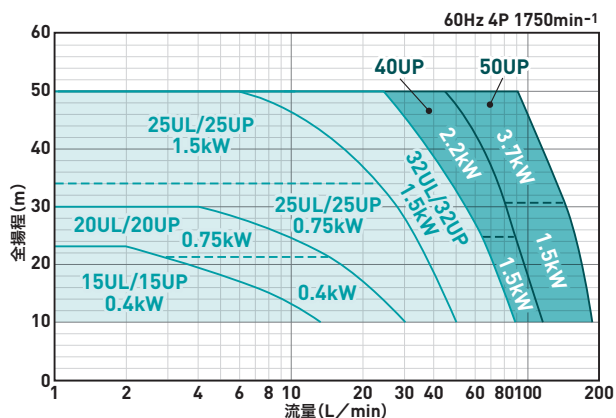
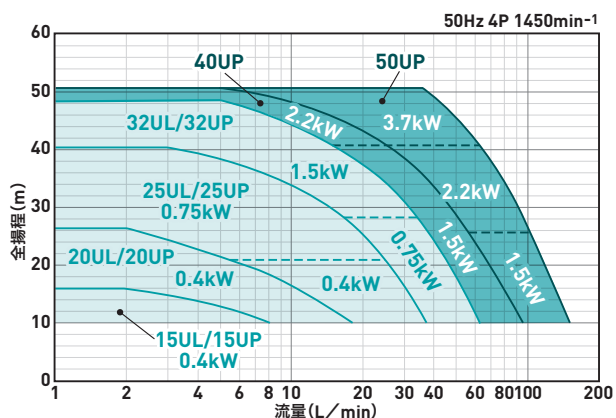
型 式	kW	S・D	FC	MH	L	VM	KL	質量
15UL	0.4	Rc1/2	78	130	482.5	210	132	16
20UL	0.4	Rc3/4	85	130	482.5	210	132	25
25UL	0.75	Rc1	95	140	522	225	146	36
32UL	1.5	Rc1 1/4	114	150	586.5	240	156	44

その他の型式はHPをご覧ください。

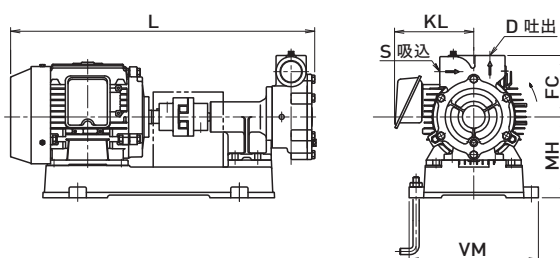
特長

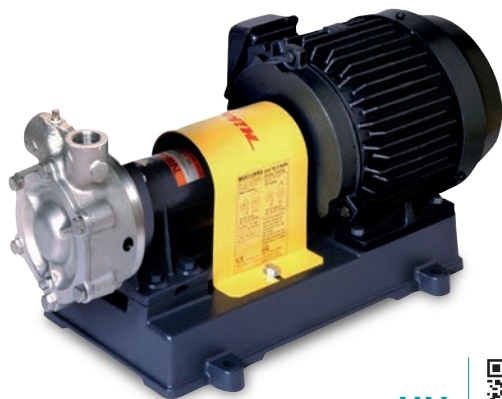
- 少流量/高揚程
- 圧力が変動しても流量変動が小さく安定
- エアロック、ウォーターハンマーに強い

予想曲線



外形図





UN



製品情報

標準仕様

シリーズ名	UN	UN-J(純水仕様)	32UO*1	32UO-J(純水仕様)
全揚程	MAX.30m		MAX.35m	
流量	MAX.50L/min		MAX.75L/min	
液温	~90℃	~80℃	~90℃	~80℃
接続	Rcネジ			
Material	本体・カバー	SCS13		
	羽根車	SUS304		
	メカニカルシール	SiC×SiC×PTFE	SiC×Carbon×PTFE	SiC×SiC×PTFE
	O-リング	PTFE		
	シャフト	SUS304		

*各種モータ取付可能

*標準付属品:カップリングセット、ベース、カップリングカバー

*1 UOは口径32のみとなります。

寸法表

全閉外扇モータ(単位:mm,kg)

型 式	KW	S・D	FC	MH	L	VM	KL	質量
15UN	0.4	Rc1/2	78	130	482.5	210	132	16
20UN	0.4	Rc3/4	85	130	490	210	132	20
25UN	0.75	Rc1	95	140	532.5	225	146	32

その他の型式はHPをご覧ください。

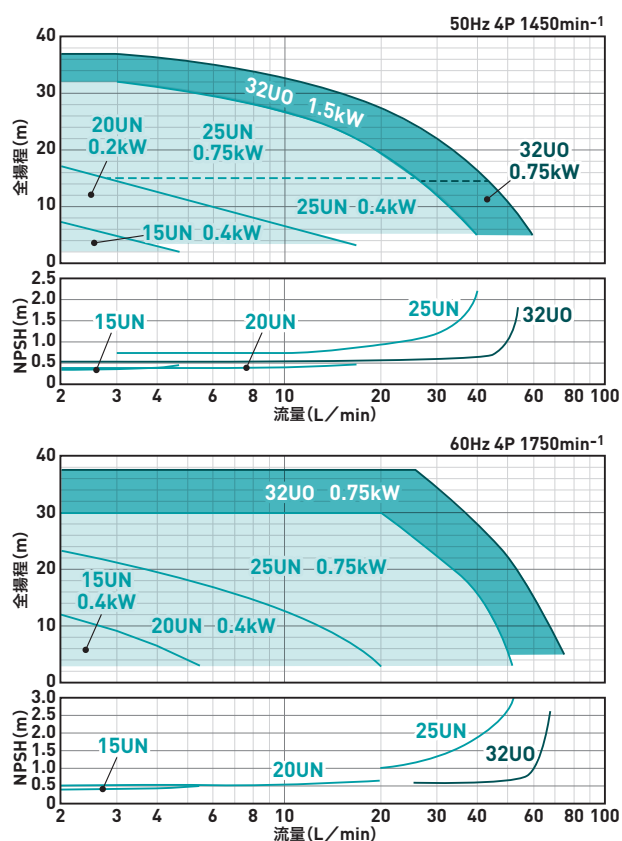
特長

- 少流量／高揚程
- 圧力が変動しても流量変動が小さく安定
- エアロック、ウォーターハンマーに強い

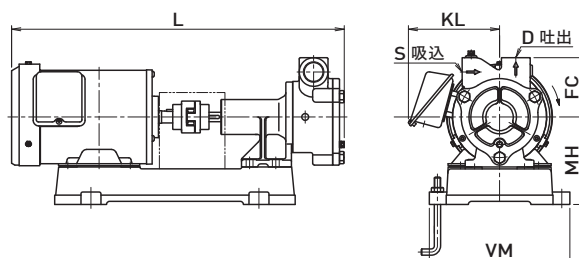
低NPSH

揮発性液(液化ガス、低沸点液、ガスリッチ液)の移送にも対応。

予想曲線



外形図



N series

渦流タービンポンプ

ステンレス製

2P

中～高圧

NE 中圧 / NP 中圧 / NH 高圧

NP



製品情報



NE



製品情報



NH



製品情報

特長

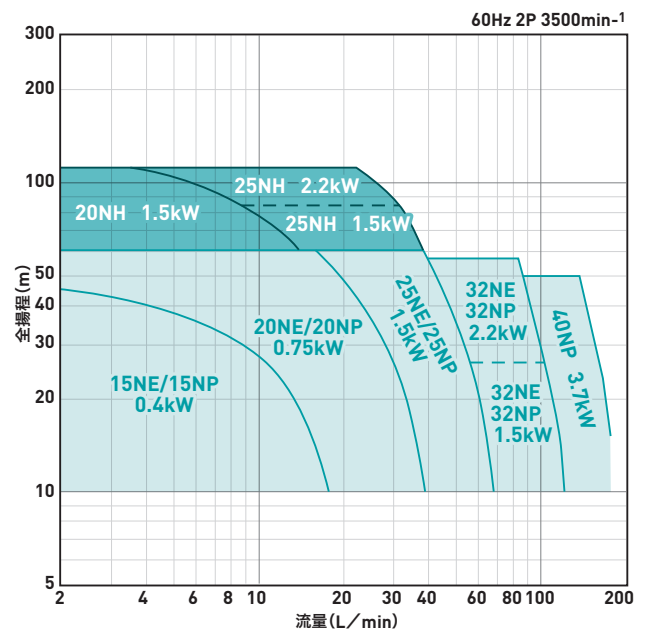
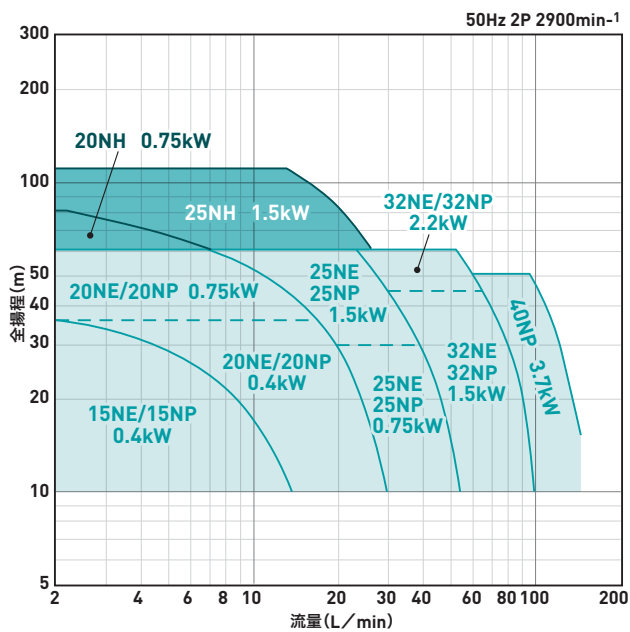
- 少流量／高揚程
- 圧力が変動しても流量変動が小さく安定
- エアロック、ウォーターハンマーに強い

標準仕様

シリーズ名		NE-V	NP	NP-J(純水仕様)	NH-V
全揚程		MAX.60m			MAX.110m
流量		MAX.120L/min	MAX.170L/min		MAX.42L/min
液温		水:~120℃ 油:~150℃	~90℃	~80℃	水:~120℃ 油:~150℃
接続		Rcネジ			
Material	本体・カバー	SCS13*1			SCS14
	羽根車	SUS304*1			SUS316
	メカニカルシール	SiC×Carbon×FKM	SiC×SiC×PTFE	SiC×Carbon×PTFE	SiC×Carbon×FKM
	O-リング	FKM	PTFE		FKM
	シャフト	SUS304*1			SUS316

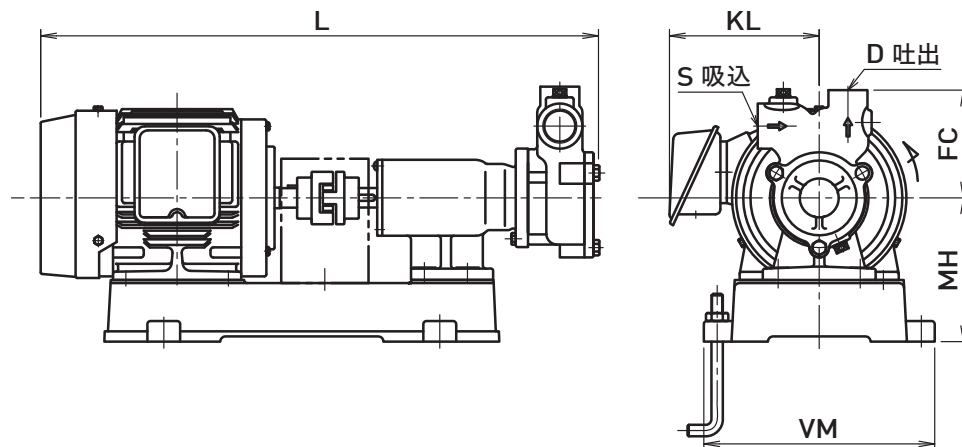
*各種モータ取付可能 *標準付属品：カップリングセット、ベース、カップリングカバー
*1 本体・カバーの材質をSCS14、羽根車・シャフトの材質をSUS316に変更可能です。

予想曲線



外形図

NE、NE-V



寸法表

全閉外扇モータ (単位:mm,kg)

型 式	kW	S	D	FC	MH	L	VM	KL	質量
15NE	0.4	Rc $\frac{1}{2}$	Rc $\frac{3}{8}$	81	130	499	210	-	18
20NE	0.75	Rc $\frac{3}{4}$	Rc $\frac{1}{2}$	95	140	522	225	146	27
25NE	1.5	Rc1	Rc $\frac{3}{4}$	105	150	598.5	240	156	36
32NE	2.2	Rc1 $\frac{1}{4}$	Rc1	120	150	609	240	156	41.5

その他の型式はHPをご覧ください。

SN series

渦流タービンポンプ

ステンレス製

2P

高～超高压

SN 高压 / SNWF 超高压3MPa対応

SNWF



製品情報



SN



製品情報

標準仕様

シリーズ名	SN	SNWF
全揚程	MAX.140m	MAX.300m
流量	MAX.115L/min	MAX.135L/min
液温	～90℃	
接続	吸込: JIS20K 吐出: JIS20K *1	吸込: JIS10K 吐出: JIS20K *1
Material	本体・カバー	SCS13
	羽根車	SUS304
	メカニカル シール	Ceramic×Carbon×PTFE / 超硬×Carbon×PTFE
	O-リング	PTFE
	シャフト	SUS304

*各種モータ取付可能

*標準付属品: カップリングセット、ベース、カップリングカバー、相フランジ、フランジガasket

*1 相フランジ標準付属

寸法表

全閉外扇モータ (単位: mm, kg)

型 式	kW	S	D	FC	MH	L	VM	KL	質量
25SN	2.2	25A	20A	110	145	615	260	156	49.5
32SN	3.7	32A	25A	120	177	678	310	175	68
40SN	5.5	40A	32A	140	204	752.5	354	212	100

その他の型式はHPをご覧ください。

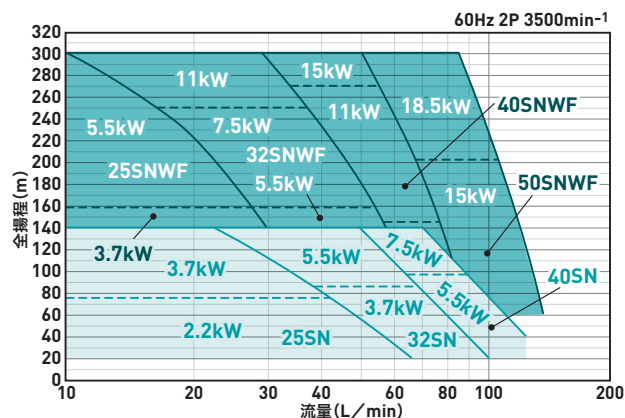
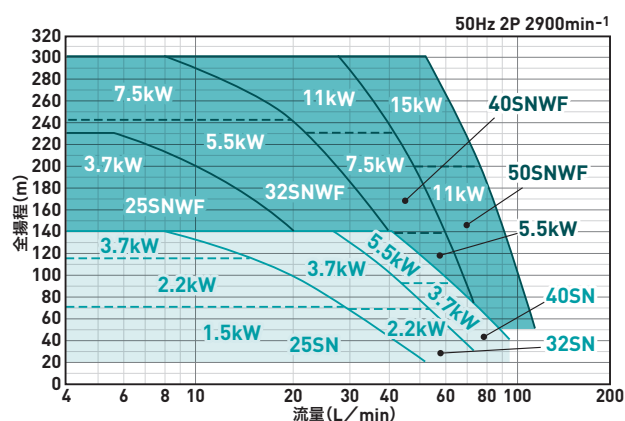
特長

- 少流量／高揚程
- 圧力が変動しても流量変動が小さく安定
- エアロック、ウォーターハンマーに強い

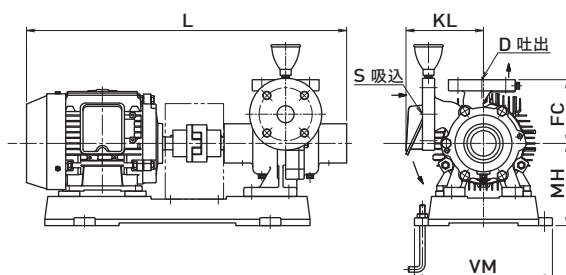
高圧力対応

最大 全揚程300mまで対応可能

予想曲線



外形図





SP



製品情報

標準仕様

シリーズ名	SP
全揚程	MAX.100m
流量	MAX.1400L/min
液温	~90℃
接続	JIS10K*
Material	本体・カバー SCS13
	羽根車 SUS304
	メカニカルシール*1 20~40SP : Ceramic×Carbon×PTFE 50~80SP : SiC×SiC×FKM
	O-リング 20~50SP : PTFE 65~80SP : FKM
	シャフト SUS304

*各種モータ取付可能

*標準付属品:カップリングセット、ベース、カップリングカバー、相フランジ

*1 一部特殊材質。クエンチング対応可能です。

寸法表

全開外扇モータ (単位:mm,kg)

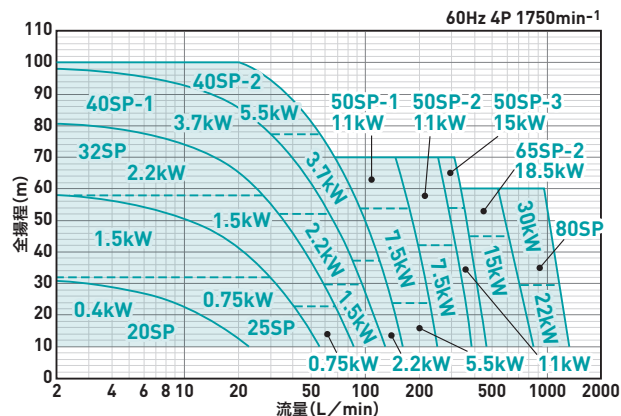
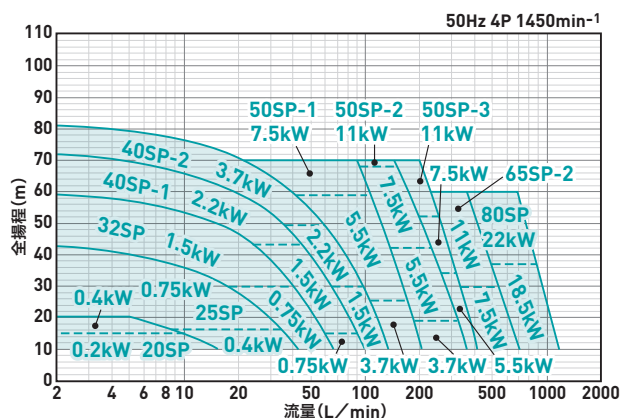
型 式	kW	S	D	FC	MH	L	VM	KL	質量
20SP	0.4	20A	20A	134	126	591	260	-	28
25SP	0.75	25A	25A	159	145	644.5	260	146	43
32SP	1.5	32A	32A	169	155	695.5	310	156	53
40SP-1	2.2	40A	40A	194	165	785	310	156	68
40SP-2	3.7	40A	40A	194	184	800	354	175	86
50SP-1-D	7.5	50A	50A	230	204	874	352	212	135
50SP-2-D	11	50A	50A	240	245	1015.5	404	279.5	188
65SP-2-D	18.5	65A	50A	240	300	1320	512	345	398
80SP-D	30	80A	65A	280	360	1429.5	430	345	553

その他の型式はHPをご覧ください。

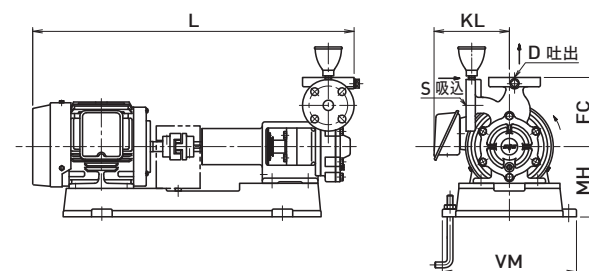
特長

- 少流量／高揚程
- 圧力が変動しても流量変動が小さく安定
- エアロック、ウォーターハンマーに強い

予想曲線



外形図





型式説明

25TN-4-SC

①

②

③

④

①口径

②シリーズ名

③なし:2P/4:4P

④特別記号(種別記号)



TN



製品情報

特別仕様内容	特別仕様目安	記号
メカニカルシール水冷式(クエンチング)	・液温が90℃を超える場合 ・外気に触れると結晶化する液体	SC
メカニカルシール外周部ジャケット式	・メカニカルシール外周部の保温と冷却	JSC
ベアリング部水冷式	・ベアリングの冷却	JSBC



特長

- 少流量/高揚程
- 圧力が変動しても流量変動が小さく安定
- エアロック、ウォーターハンマーに強い

低NPSH(4P)

揮発性液(液化ガス、低沸点液、ガスリッチ液)の移送にも対応

特殊用途

用途に合わせた仕様を選択可能

材質

部品	標準	オーダー対応
ケーシング	SCS13	SCS14、16、ハステロイ
シャフト、羽根車	SUS304	SUS316、SUS316L、ハステロイ
パッキン	PTFE	各種エラストマー

主軸シール

- ・標準:メカニカルシール
- ・オーダー対応:各種メカニカルシール、カートリッジメカ

接続フランジ

- ・標準:JIS20K
- ・オーダー対応:JPI、ANSI、DIN、GB etc(相当品)



標準仕様

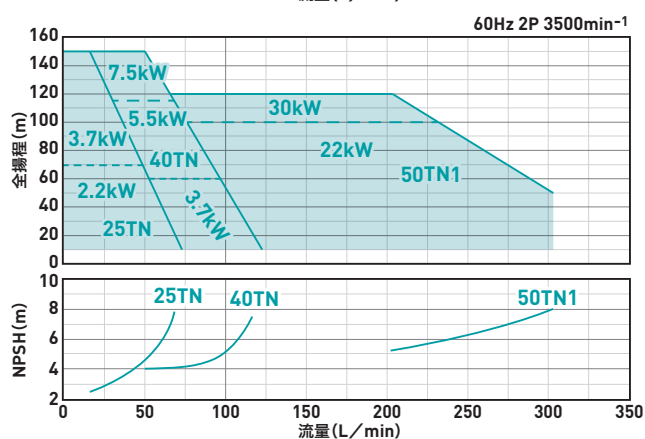
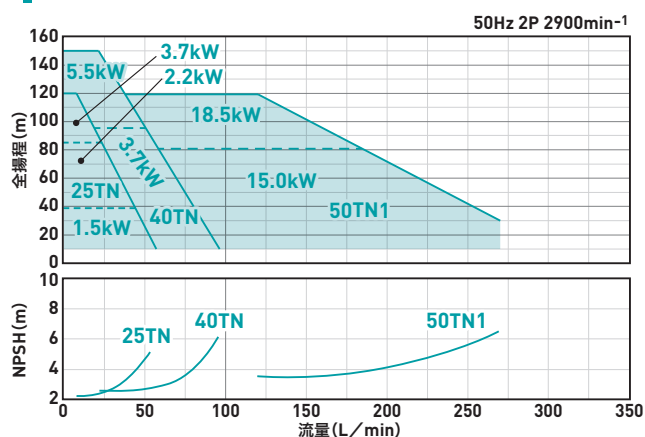
シリーズ名		TN	TN-R(カートリッジメカ)
全揚程		MAX.150m	
流量		MAX.130L/min	
液温		～120℃	
接続		吸込:JIS20K(相当品) 吐出:JIS20K(相当品)*1	
ベアリング潤滑方式		オイルバス式	
Material	本体・カバー	SCS13	
	羽根車	SUS304	
	メカニカルシール	Ceramic×Carbon×PTFE	SiC×Carbon×FKM*2
	O-リング	PTFE	
	シャフト	SUS304	

*標準付属品:カップリングセット、ベース、カップリングカバー、フランジガasket

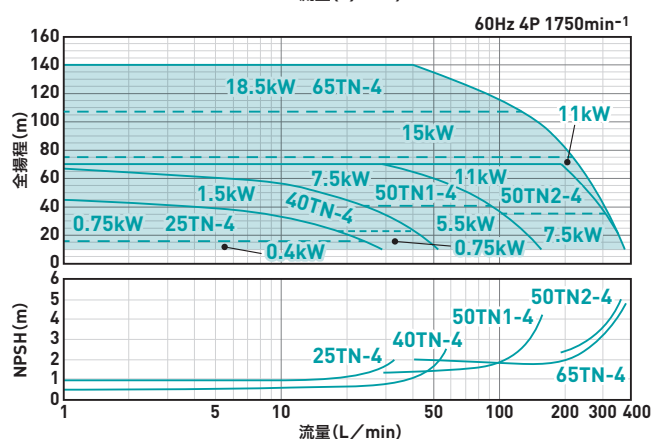
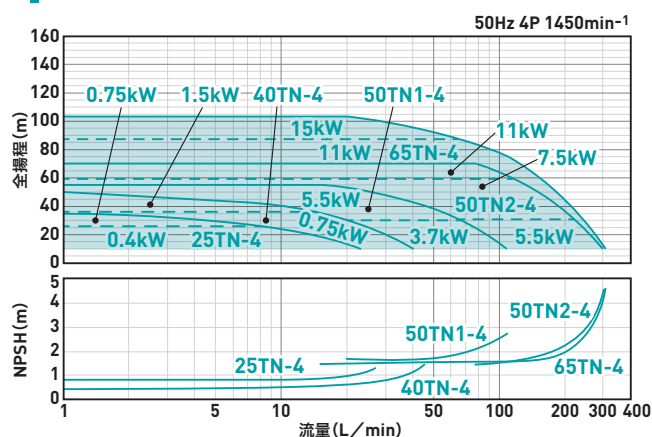
*1 接続モータは2P、4Pに対応しております。 *2 SiC×Carbon×パーフロも対応可能です。

予想曲線

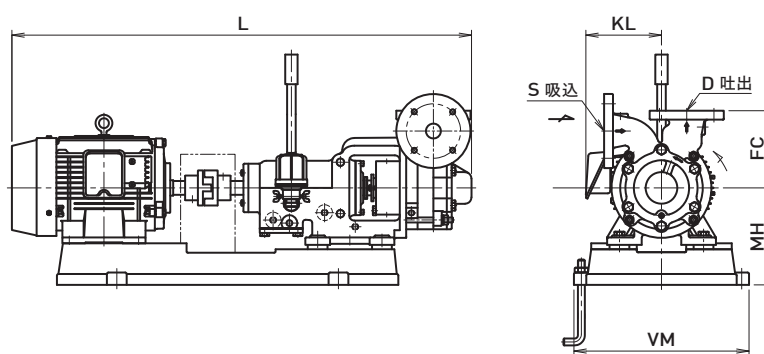
2P



4P



外形図

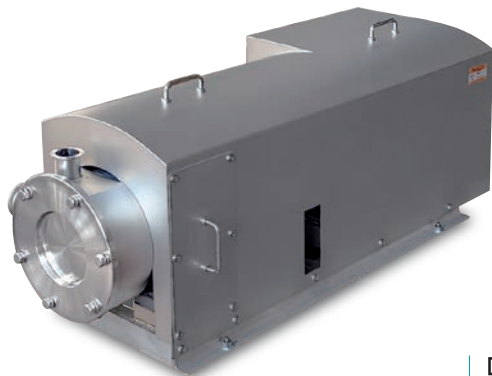


寸法表

全閉外扇モータ (単位:mm,kg)

型 式	kW/4P	S・D	FC	MH	L	VM	KL	概算質量
25TN	0.75	25A	141	180	806	310	147	75.5
40TN	1.5	40A	156	187	849	354	156	91
50TN1	11.0	50A	250	245	1244	404	279.5	260
50TN2								
65TN	22.0	65A	296	300	1432.5	512	345	477

その他の型式はHPをご覧ください。



MS



製品情報

標準仕様

シリーズ名	MS
全揚程	MAX.70m
流量	MAX.850L/min
液温	~150℃(SIP/CIP)
接続	Ferrule (ISO)
Material	接液部材料 SUS316L+パフ研磨#400+電解研磨
	羽根車 SUS316L+電解研磨
	メカニカルシール SiC×Carbon×FKM
	O-リング FKM
	シャフト SUS316L
特別付属品	モータカバー*1

*各種モータ取付可能

*標準付属品:カップリングセット、ベース、カップリングカバー

*1 モータカバーをご使用頂く場合は、カップリングカバーは付属しません。

寸法表

全閉外扇モータ (単位:mm,kg)

型 式	kW	S	D	FC	MH	L	VM	KL	質量
40MS	3.7	2S	1.5S	142	187	770	342	175	117
50MS	5.5	2.5S	2S	140	187	850.5	342	212	137
65MS	7.5	3S	2.5S	202	215	1005	372	280	172

*口径20A以下は一体型での対応となります。

その他の型式はHPをご覧ください。

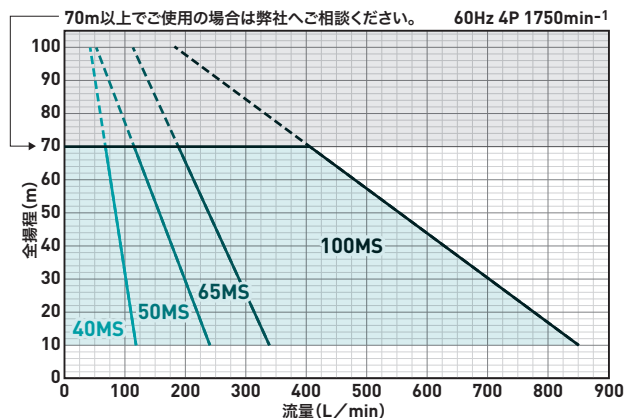
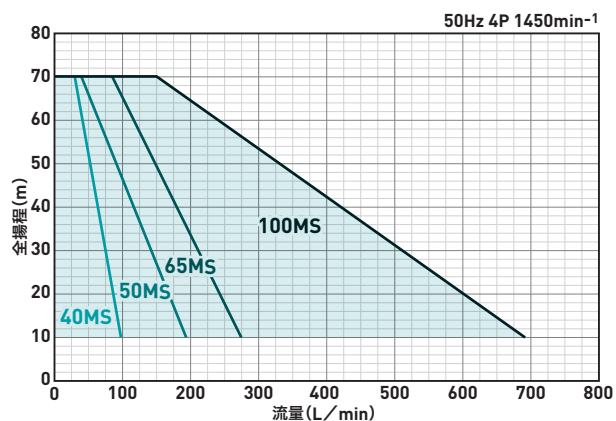
特長

- 中～大流量／高揚程
- 圧力が変動しても流量変動が小さく安定
- エアロック、ウォーターハンマーに強い

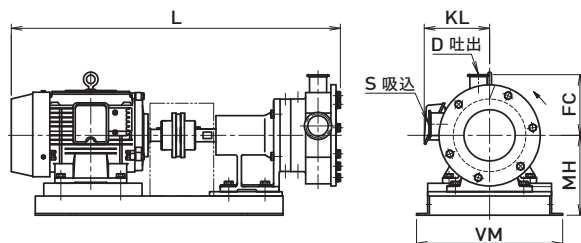
サニタリー仕様

医薬食品に最適。CIP・SIP洗浄も可能。
オプションでモータカバー仕様に。

予想曲線



外形図



JL 中圧 / JH 高圧

JH



製品情報



JL



製品情報

標準仕様

シリーズ名	JL	JH
全揚程	MAX.50m	MAX.110m
流量	MAX.60L/min	MAX.48L/min
液温	～90℃	
接続	Rcネジ	
Material	本体・カバー	SUS304*1
	羽根車	SUS304*1
	メカニカルシール	SiC×SiC×PTFE
	O-リング	PTFE
	シャフト	SUS304*1

*各種モータ取付可能

*標準付属品:カップリングセット、ベース、カップリングカバー

*1 SUS316に変更可能です。

寸法表

全閉外扇モータ (単位:mm,kg)

型 式	kW	S	D	FC	MH	L	VM	KL	質量
15JL	0.2	Rc1/2	Rc3/8	50	115	469	196	-	18
20JL	0.4	Rc3/4	Rc1/2	54	130	498.5	210	-	23
25JL	0.75	Rc1	Rc3/4	63.5	140	527	225	146	31

その他の型式はHPをご覧ください。

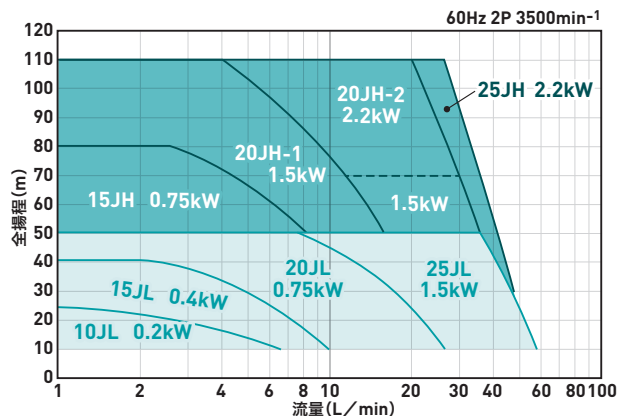
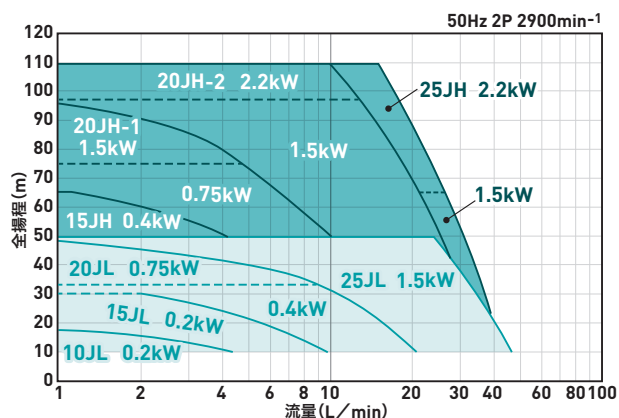
特長

- 少流量／高揚程
- 圧力が変動しても流量変動が小さく安定
- エアロック、ウォーターハンマーに強い

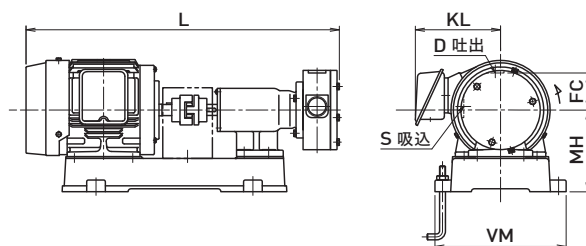
クリーン仕様

ステンレスの削り出しでパーティクルを軽減。

予想曲線



外形図



K series

渦流タービンポンプ

銅合金製

2P

中～高圧

KL 中圧 / **KP** 中圧・自吸(最大3m) / **KH** 高圧

KL



製品情報



KP



製品情報



KH



製品情報

特長

- 少流量／高揚程
- 圧力が変動しても流量変動が小さく安定
- エアロック、ウォーターハンマーに強い

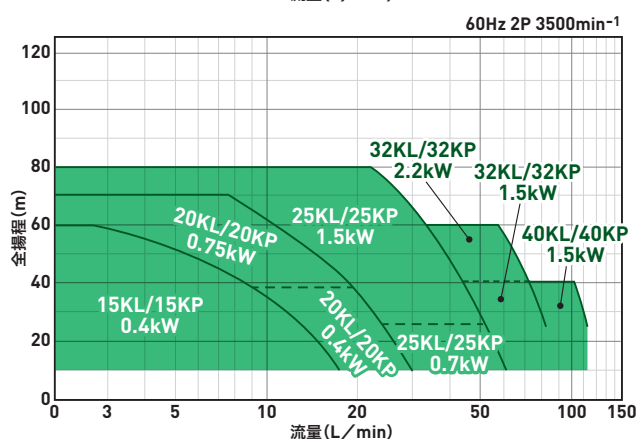
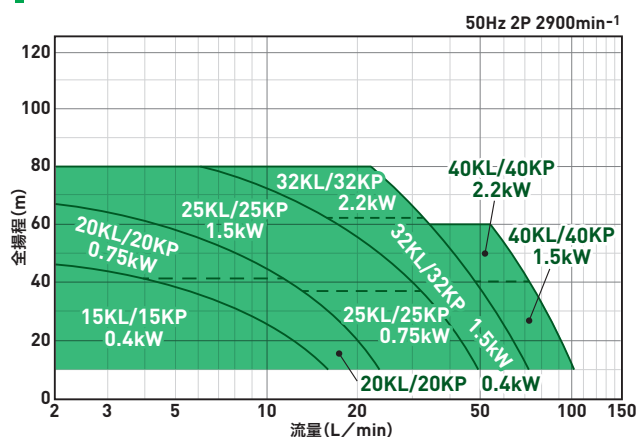
標準仕様

シリーズ名		KL-V	KP-V	KH	KH-V
全揚程		MAX.80m		MAX.110m	
流量		MAX.110L/min		MAX.67L/min	
液温		水：～120℃/油：～150℃		～120℃	水：～120℃/油：～150℃
接続		Rcネジ	菱形フランジ(Rcネジ)	Rcネジ	
Material	本体・カバー	CAC406*1		CAC406	
	羽根車	SUS403*1		SUS403	
	メカニカルシール	SiC×Carbon×FKM		Ceramic×Carbon×NBR	SiC×Carbon×FKM
	O-リング	FKM		NBR	FKM
	シャフト	SUS304			

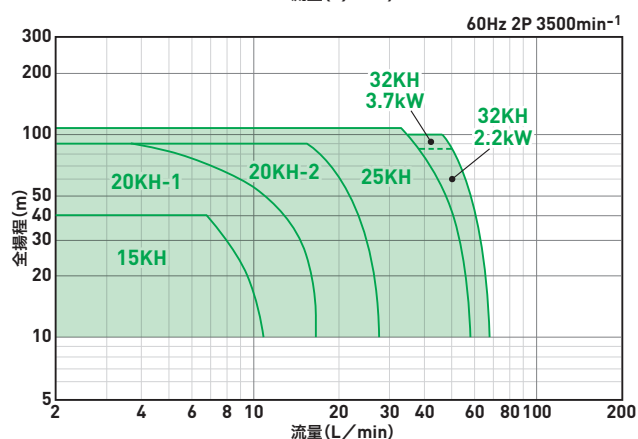
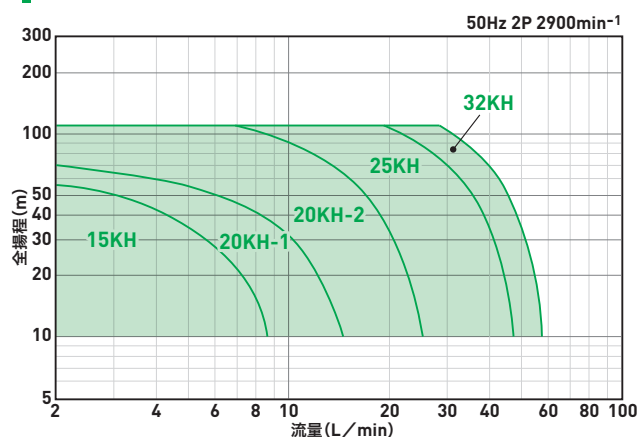
*各種モータ取付可能 *標準付属品：カップリングセット、ベース、カップリングカバー、相フランジ(KP-V)、フランジガスケット(KP-V)
*1 口径15のみ、材質はCAC902となります。

予想曲線

KL・KP

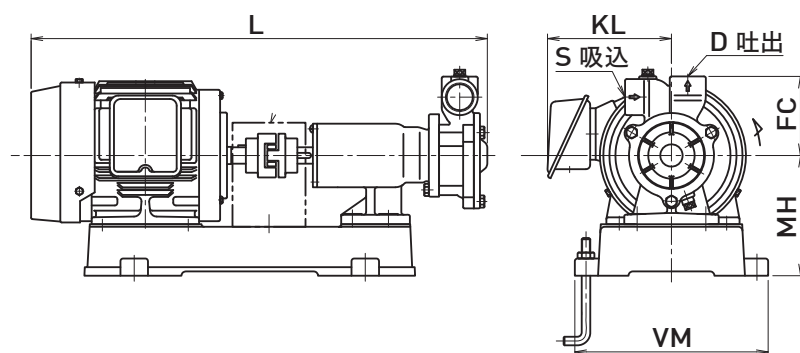


KH



外形図

KL-V



寸法表

全閉外扇モータ (単位: mm, kg)

型 式	kW	S・D	FC	MH	L	VM	KL	質量
15KL-V	0.4	Rc½	70	130	491	210	-	17
20KL-V	0.75	Rc¾	77	140	512	225	146	26
25KL-V	1.5	Rc1	92	150	585	240	156	35
32KL-V	1.5	Rc1¼	106	150	585	240	156	36
40KL-V	2.2	Rc1½	114	150	585	240	156	40.5

その他の型式はHPをご覧ください。

ST series

渦流タービンポンプ

FC製

2P

高～超高压

ST・STS 高压 / STW・STWS 超高压

STS



製品情報

STWS



製品情報



ST



製品情報



STW



製品情報

特長

- 少流量／高揚程
- 圧力が変動しても流量変動が小さく安定
- エアロック、ウォーターハンマーに強い

高压力対応

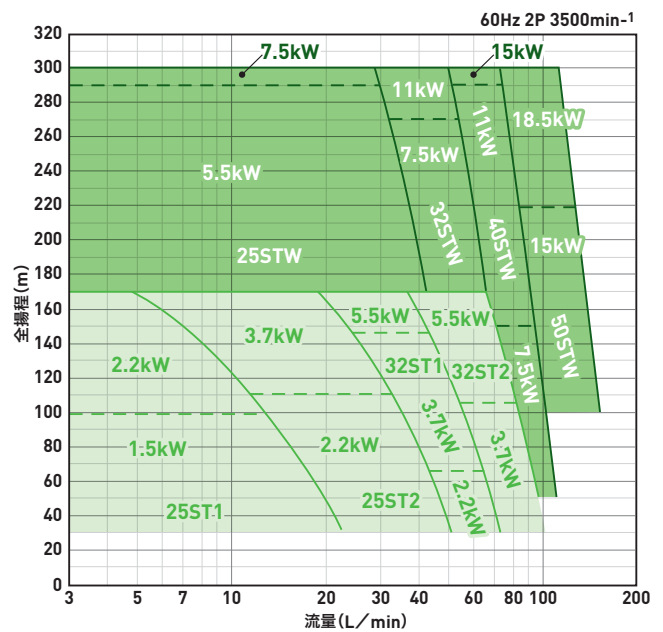
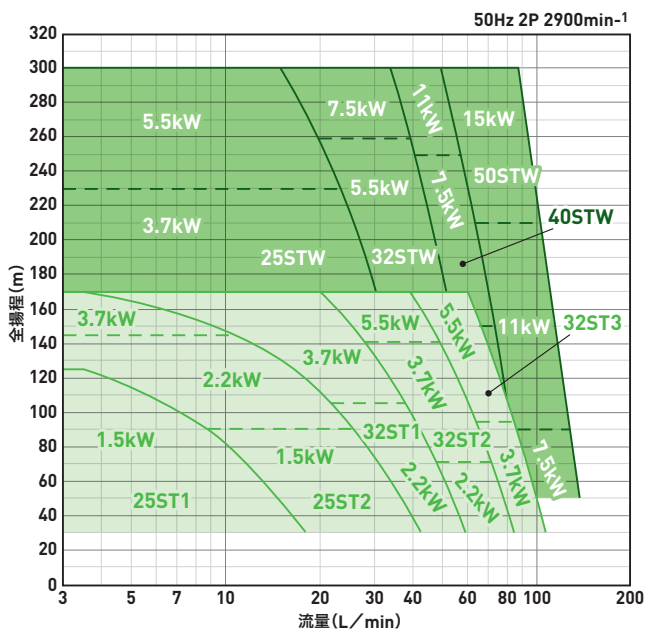
最大 全揚程300mまで対応可能

標準仕様

シリーズ名		ST	STS	STW	STWS
全揚程		MAX.170m		MAX.300m	
流量		MAX.105L/min		MAX.110L/min	
液温		～90℃	～100℃	～90℃	～100℃
接続		吸込:JIS10K 吐出:JIS20K		Rcネジ	
Material	本体・カバー	FC200			
	サイドプレート	CAC406	FC200	CAC406	FC200
	羽根車	CAC406	SUS403	CAC406	SUS403
	メカニカルシール	Ceramic×Carbon×NBR	SiC×Carbon×FKM	Ceramic×Carbon×NBR	SiC×Carbon×FKM
	O-リング	NBR	FKM	NBR	FKM
	シャフト	SUS416			

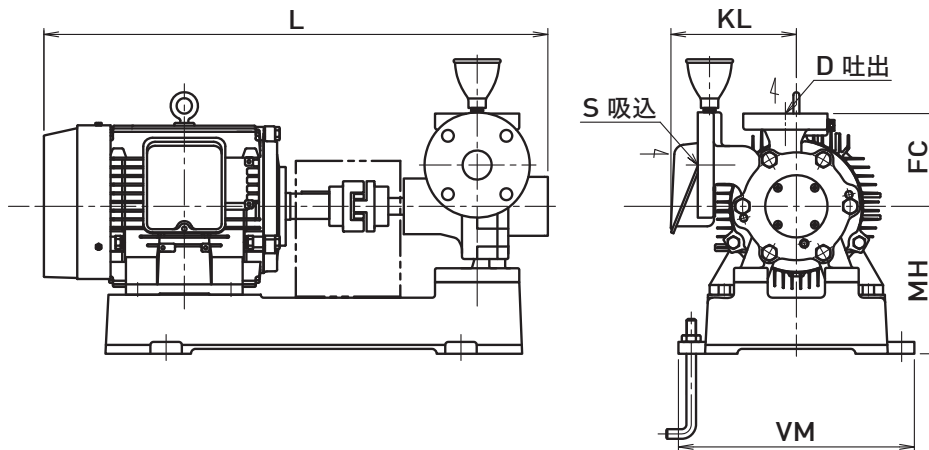
*各種モータ取付可能 *標準付属品: カップリングセット、ベース、カップリングカバー、相フランジ(ST、STS型)、フランジガスケット(ST、STS型)

予想曲線



外形図

ST・STS



寸法表

全閉外扇モータ (単位:mm,kg)

型 式	kW	S	D	FC	MH	L	VM	KL	質量	
									ST	STS
25ST-1·STS	1.5	25A	20A	110	145	553	260	156	46	45
25ST-2·STS	2.2	25A	20A	110	145	553	260	156	49.5	49.5
32ST-1·STS	3.7	32A	25A	122	177	616	310	175	69	69
32ST-2·STS	3.7	32A	25A	139	177	616	310	175	69	69
32ST-3·STS	5.5	32A	25A	139	204	689.5	354	212	103	103

その他の型式はHPをご覧ください。

F series

渦流タービンポンプ

FC製

2P

中～高圧

FE 中圧

FH 高圧

FH



製品情報



FE



製品情報

標準仕様

シリーズ名	FE-V	FH-V
全揚程	MAX.60m	MAX.110m
流量	MAX.120L/min	MAX.100L/min
液温	水: ~120℃/油: ~150℃	
接続	Rcネジ	
Material	本体・カバー	FC200
	羽根車	SUS403
	メカニカルシール	SiC×Carbon×FKM
	O-リング	FKM
	シャフト	SUS304

*各種モータ取付可能

*標準付属品: カップリングセット、ベース、カップリングカバー

寸法表

全閉外扇モータ (単位: mm, kg)

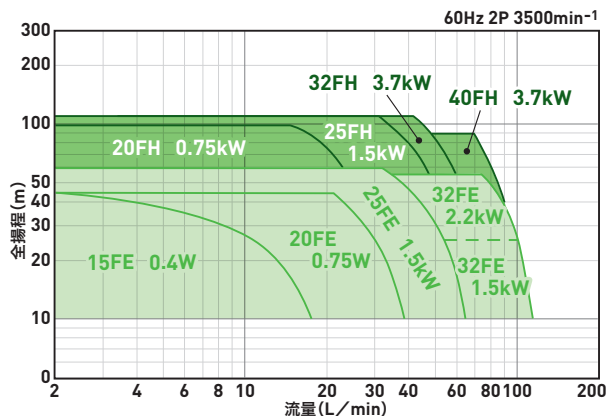
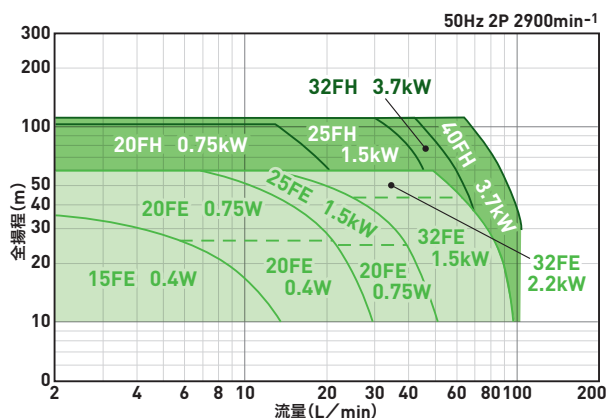
型 式	kW	S	D	FC	MH	L	VM	KL	質量
15FE	0.4	Rc $\frac{1}{2}$	Rc $\frac{3}{8}$	81	130	499	210	-	18
20FE	0.75	Rc $\frac{3}{4}$	Rc $\frac{1}{2}$	95	140	522	225	146	27
25FE	1.5	Rc1	Rc $\frac{3}{4}$	105	150	598.5	240	156	36
32FE	2.2	Rc1 $\frac{1}{4}$	Rc1	120	150	609	240	156	41.5

その他の型式はHPをご覧ください。

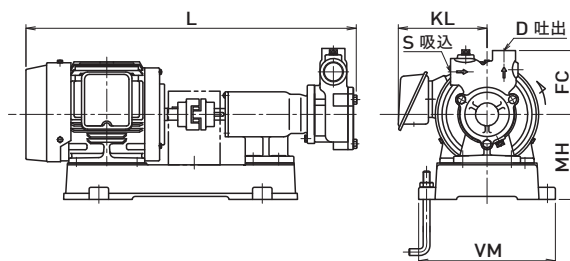
特長

- 少流量／高揚程
- 圧力が変動しても流量変動が小さく安定
- エアロック、ウォーターハンマーに強い

予想曲線



外形図



TF

渦流タービンポンプ

FCD製

2P

中圧

熱媒油



TF



製品情報

標準仕様

シリーズ名		TF
取扱液		油
全揚程		MAX.40m
流量		MAX.135L/min
液温		～350℃*1
接続		JIS 20K
Material	本体・カバー	FCD400
	羽根車	FCD400
	メカニカルシール	SiC×SiC×PTFE
	パッキング	P#6633
	シャフト	SUS630

*各種モータ取付可能

*標準付属品:カップリングセット、ベース、カップリングカバー、相フランジ、フランジガasket

*1 250℃をこえる場合は、水冷機構が必要となります。別途お問合せください。

寸法表

全閉外扇モータ (単位:mm,kg)

型 式	kW	S・D	FC	MH	L	VM	KL	質量
20TF	0.75	20A	98	127	533	226	146	36
25TF	1.5	25A	113	140	632.5	241	156	50
32TF	2.2	32A	113	140	632.5	241	156	55.5

その他の型式はHPをご覧ください。

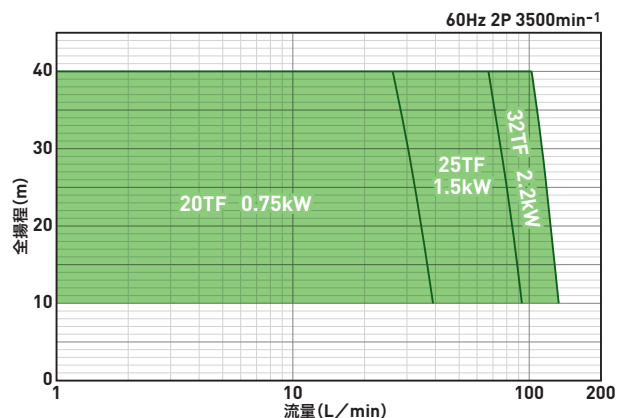
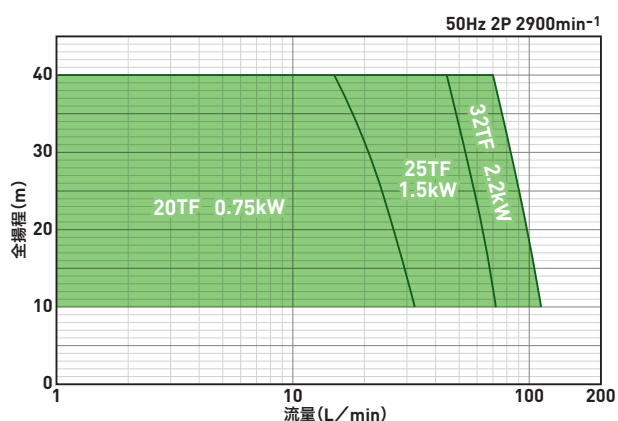
特長

- 少流量／高揚程
- 圧力が変動しても流量変動が小さく安定
- エアロック、ウォーターハンマーに強い

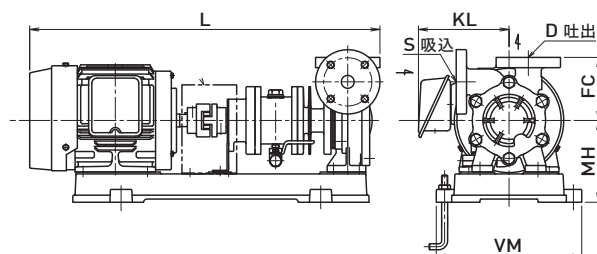
熱媒油仕様

グランドパッキンと冷却フィンでメカニカルシールの温度上昇を抑え寿命向上。

予想曲線



外形図



CL

うず巻ポンプ

ステンレス製

2P

低～中圧

流量 大



CL



製品情報

特長

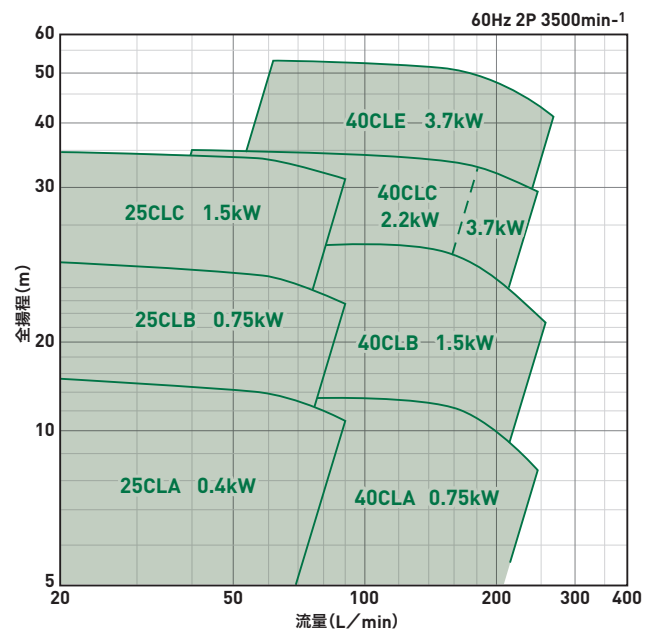
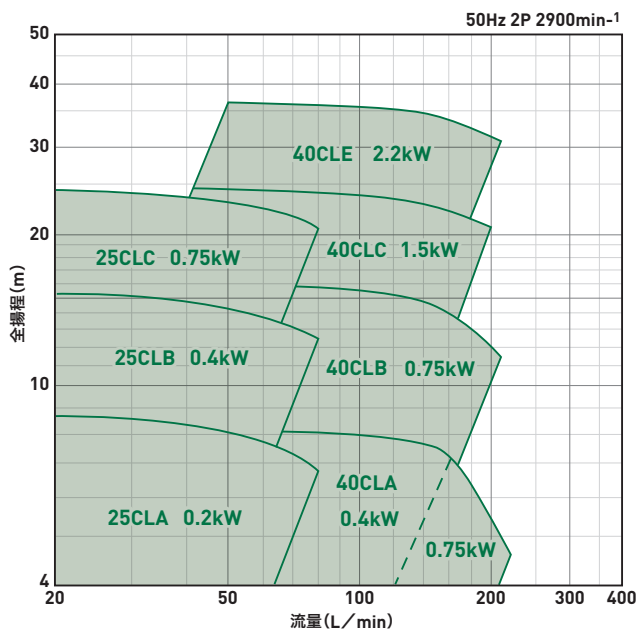
- 流量が多く、低～中圧
- バックプルアウト方式で配管を外さず点検・分解が容易

標準仕様

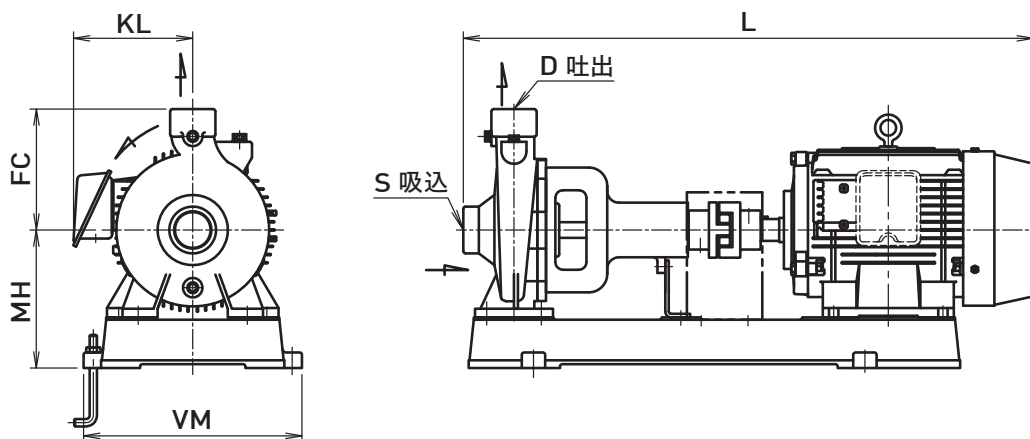
シリーズ名		CL	CL-J
全揚程		MAX.52m	
流量		MAX.380L/min	
液温		～90℃	～80℃
接続		Rcネジ	
Material	本体・カバー	SCS13*1	
	羽根車	SCS13*1	
	メカニカルシール	SiC×SiC×PTFE	SiC×Carbon×PTFE
	O-リング	PTFE	
	シャフト	SUS304*1	

*各種モータ取付可能 *標準付属品:カップリングセット、ベース、カップリングカバー
 *1 SCS14に変更可能です。

予想曲線



外形図



寸法表

全閉外扇モータ (単位: mm, kg)

型 式	kW	S	D	FC	MH	L	VM	KL	質量
25CLA	0.4	Rc1	Rc1	105	125	516	211	-	20
25CLB	0.75	Rc1	Rc1	115	127	537	226	146	27
25CLC	1.5	Rc1	Rc1	125	142	603	241	156	37
40CLA	0.75	Rc1½	Rc1¼	115	127	537	226	146	27
40CLB	1.5	Rc1½	Rc1¼	125	142	603	241	156	36
40CLC	2.2	Rc1½	Rc1¼	140	177	668	280	156	49.5
40CLE	3.7	Rc1½	Rc1¼	155	177	731	280	175	61

その他の型式はHPをご覧ください。

CT・CF

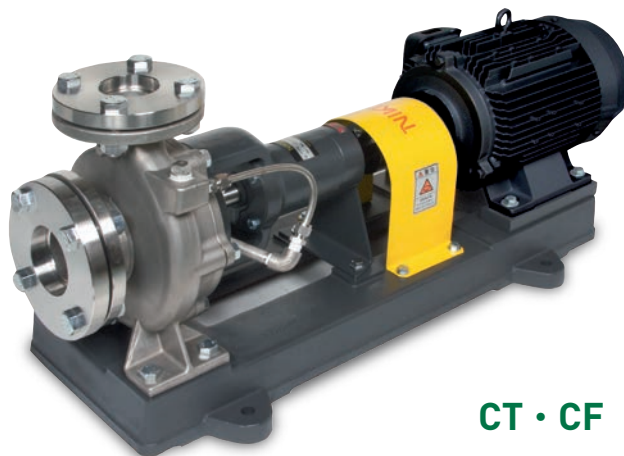
うず巻ポンプ

ステンレス製

2P

低～中圧

流量 特大



CT・CF



製品情報

特長

- 流量が多く、低～中圧
- センタートップ構造で配管を外さず点検・分解が容易

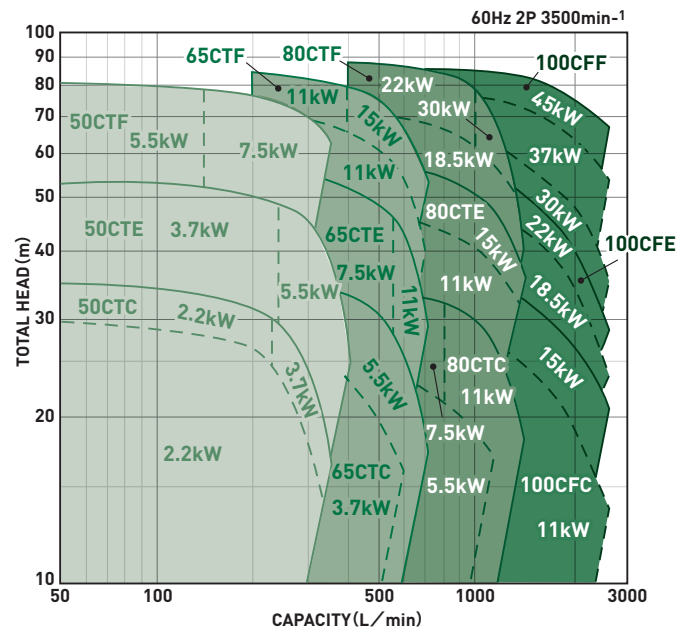
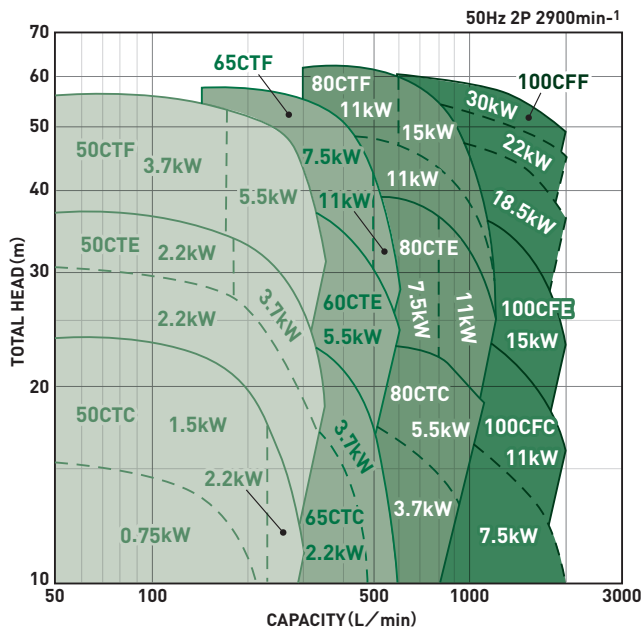
標準仕様

シリーズ名		CT	CT-R(カードリッジメカ)	100CF
全揚程		MAX.85m		
流量		MAX.1400L/min		MAX.2500L/min
液温		～90℃	～60℃	～90℃
接続		JIS10K		
Material	本体・カバー	SCS13*2		
	羽根車	SCS13*2		
	メカニカルシール*1	Ceramic×Carbon×PTFE	Ceramic×Carbon×FKM	Ceramic×Carbon×PTFE
	O-リング	PTFE		
	シャフト	SUS304*2		

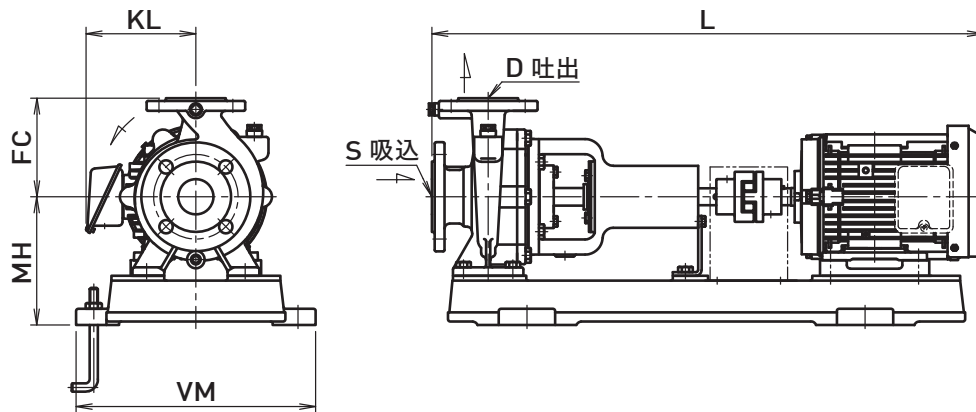
*各種モータ取付可能 *標準付属品:カップリングセット、ベース、カップリングカバー、相フランジ、フランジガスケット

*1 Ceramic×Carbon×バーフロ、超硬×超硬×PTFE、超硬×Carbon×PTFEの対応も可能です。 *2 SCS14に変更可能です。

予想曲線



外形図



寸法表

全閉外扇モータ (単位:mm,kg)

型 式	kW	S	D	FC	MH	L	VM	KL	質量
50CTC	1.5	50	40	140	182	783	340	156	66
50CTE	3.7	50	40	160	202	846	340	175	88
50CTF	5.5	50	40	180	240	913.5	370	212	124
65CTC	3.7	65	50	140	182	846	340	175	82
65CTE	7.5	65	50	160	212	913.5	370	212	127
65CTF	11	65	50	180	250	1103	450	279.5	178
80CTC	7.5	80	65	160	212	933.5	370	212	123
80CTE	11	80	65	180	250	1103	450	279.5	175
80CTF	22	80	65	200	280	1118.5	490	345	293
100CFC	11	100	80	180	250	1103	450	279.5	187
100CFE	22	100	80	200	280	1101.5	490	345	304
100CFF	37	100	80	225	300	1261.5	490	365	452

その他の型式はHPをご覧ください。

詳しい情報はホームページをご覧ください

ニクニ

検索

<https://www.nikuni.co.jp>



お役立ち
情報満載



製品情報



技術資料



カタログ



製品動画



Q&A

お問い合わせフォームで気軽にご相談ください▶

https://www.nikuni.co.jp/contact_form/



株式会社 ニクニ

▶本社営業部

〒213-0002 神奈川県川崎市高津区二子5-8-1 第3井上ビル2階
TEL.044-833-1121 FAX.044-833-6482

▶大阪営業所

〒541-0051 大阪府大阪市中央区備後町3-4-1 EDGE備後町2階
TEL.06-6205-7001 FAX.06-6205-7031

▶名古屋営業所

〒464-0850 愛知県名古屋市千種区今池4-15-3 浅井ビル5階
TEL.052-741-7301 FAX.052-741-7303

▶福岡営業所

〒810-0074 福岡県福岡市中央区大手門3-10-9 大木大手門ビル4階
TEL.092-725-0041 FAX.092-725-0042

▶出張所 — 山形、福山

▶サービスセンター — 東日本、西日本

▶現地法人 — シカゴ、上海、台北